

	DIFFUSIONE SONORA		SEGNALE LUMINOSO DI ALLARME		PORTA RESISTENTE AL FUOCO (PANTE)		IRPIANTE SOPRASSUOLO		RETE IDRANTI, COLONNA MONTANTE O DISCENDENTE		ATTIVAZIONE MANUALE ESTINZIONI		PERCORSO DISCITA ORIZZONTALE
	CORPO ILLUMINANTE AUTOLAMBERTO DI ENERGENZA CON PITTORAMAIA SEMPRE ACCESSO		IRPIANTE A MURO CON TUBAZIONE FLESSIBILE E LANCIA (gaselini UNI 45)		FERMO ELETTROMAGNETICO PER PORTE REI		RETE IDRANTI, COLONNA MONTANTE O DISCENDENTE		ATTACCO PER AUTOPOMPA (UNI 79)		PULSANTE DI ALLARME MANUALE		PERCORSO DISCITA VERSO L'ALTO
	GRUPPO DI AVVISO OTTICO-ACUSTICO		MASPO UNI 45		RIVELATORE OTTICO DI FUMI		ESTINTORE PORTATILE		PULSANTE DI SGANCIO PARZIALE ENERGIA ELETTRICA		PULSANTE DI SGANCIO GENERALE ENERGIA ELETTRICA		PERCORSO DISCITA VERSO IL BASSO
	FILTRO A PROVA DI FUMO		IRPIANTE SOTTOSUOLO		RIVELATORE DI GAS		ESTINTORE CARRELLATO		USCITA DI SICUREZZA		RIVELATORE TERMICO		

	VOI SIETE QUI
	PUNTO DI RITROVO

LICEO SCIENTIFICO STATALE "LEONARDO DA VINCI"
 SEDE DI: VIA PANFILI, 17/3
 40133 BOLOGNA (BO)
 Tel. 051 6194857 - Fax. 051 3519779

S&L s.r.l. Sicurezza e igiene nei luoghi di lavoro
 Via G. Bovini, 41 - 48123 Ravenna
 Tel. 0544/465497 - Fax. 0544/239939

PIANO DI EVACUAZIONE: PROGETTO PROVINCIA DI BOLOGNA
 GENNAIO 2019

PIANO SECONDO - NUCLEO B1

PIANO SECONDO - NUCLEO B1: Massimo Affollamento di piano 176 persone

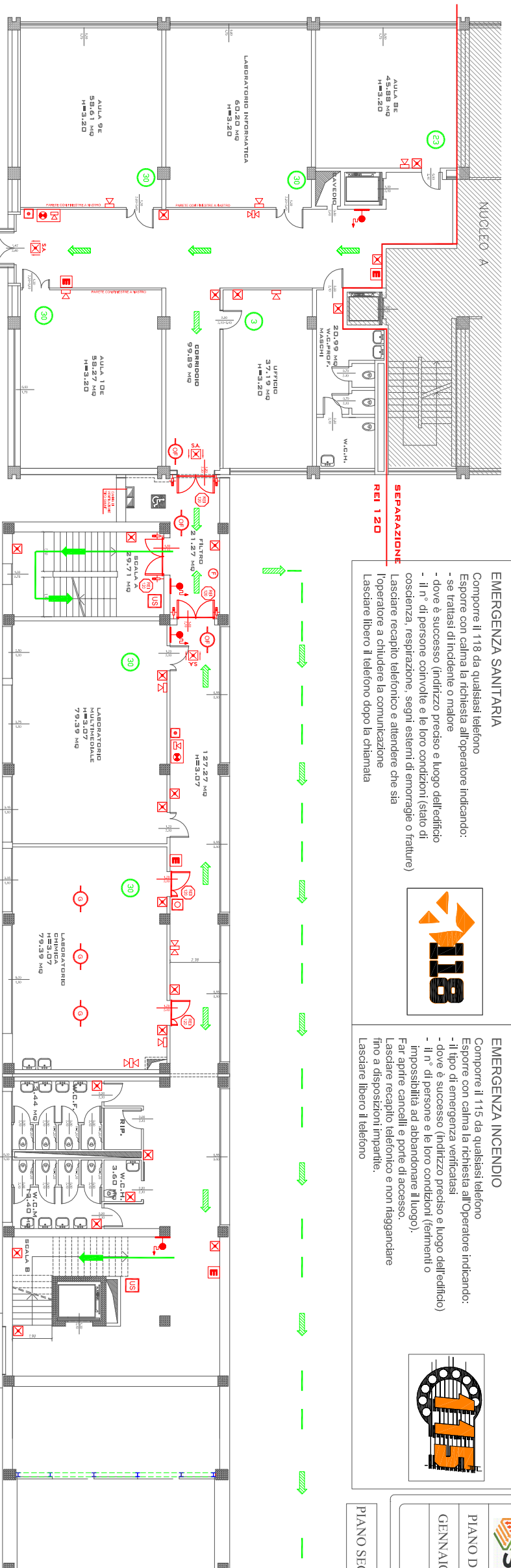
EMERGENZA SANITARIA

Comporre il 118 da qualsiasi telefono
 Esporre con calma la richiesta all'operatore indicando:
 - se trattasi di incidente o malore
 - dove è successo (indirizzo preciso e luogo dell'edificio
 - il n° di persone coinvolte e le loro condizioni (stato di coscienza, respirazione, segni esterni di emorragie o fratture)

Lasciare recapito telefonico e attendere che sia l'operatore a chiudere la comunicazione
 Lasciare libero il telefono dopo la chiamata

EMERGENZA INCENDIO

Comporre il 115 da qualsiasi telefono
 Esporre con calma la richiesta all'Operatore indicando:
 - il tipo di emergenza verificatasi
 - dove è successo (indirizzo preciso e luogo dell'edificio)
 - il n° di persone e le loro condizioni (ferimenti o impossibilità ad abbandonare il luogo).
 Far aprire cancelli e porte di accesso.
 Lasciare recapito telefonico e non fugginare fino a disposizioni impartite.
 Lasciare libero il telefono



PUNTO DI RITROVO
2

PUNTO DI RITROVO
3

IN CASO DI EMERGENZA:
MANTENETE LA CALMA
INTERROMPETE OGNI ATTIVITA'
SEGUITE LE INDICAZIONI DELL'INSEGNANTE
ABANDONATE IL LOCALE ORDINATAMENTE
LASCIATE TUTTO ALL'INTERNO DEL LOCALE, LIBRI O ALTRO
NON USATE ASCENSORI O MONTACARICHI
PERCORRETE IN ORDINE E SENZA CORRERE IL PERCORSO DI ESODO ASSEGNATO
RAGGIUNGETE IL PUNTO O PUNTI DI RACCOLTA ESTERNI

PLANIMETRIA GENERALE DISPOSIZIONE PUNTI DI RITROVO

